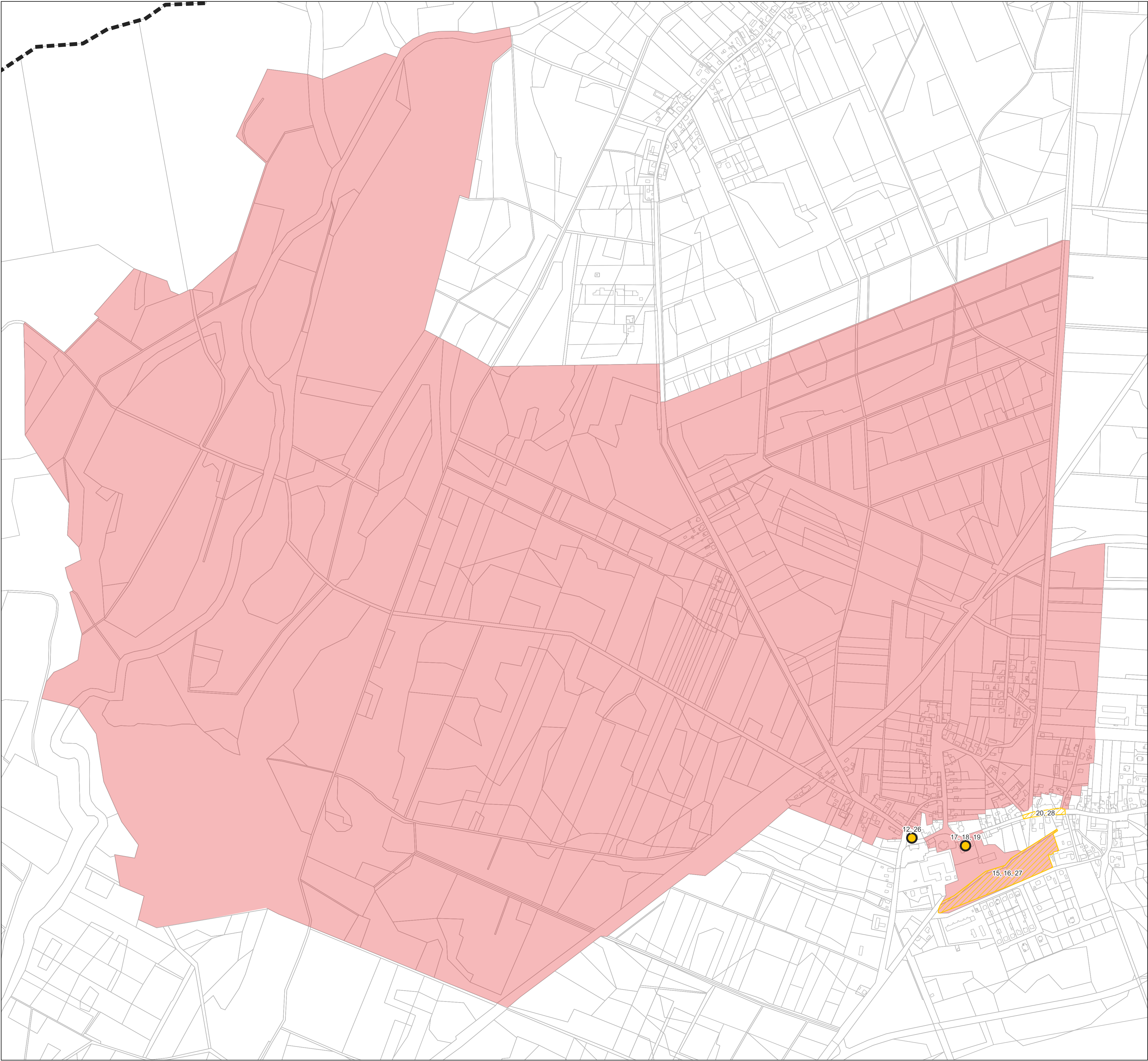


Podstawowe kierunki zmian funkcjonalno-przestrzennych obszaru rewitalizacji

Podobszar Kolsko II



- Granice gminy
- Obszar rewitalizacji
- Projekty punktowe:
 - 1 - Poprawa dostępności usług społecznych – rewitalizacja byłego dworca kolejowego w Konotopie i jego adaptacja do nowych funkcji społecznych
 - 11 - Modernizacja sali wiejskiej na potrzeby integracji i kultury oraz świetlicy na potrzeby świetlicy środowiskowej w Konotopie
 - 12 - Poprawa jakości życia mieszkańców poprzez modernizację sali znajdującej się w klubie Senior+ w Kolsku
 - 17 - Polepszenie warunków nauki w Zespole Edukacyjnym w Kolsku – remont
 - 18 - Termomodernizacja budynku wpisanego do rejestru zabytków w którym obecnie mieści się Zespół Edukacyjny
 - 19 - Prace konserwatorskie i restauratorskie związane z odnowieniem elewacji w budynku wpisanego do rejestru zabytków w którym obecnie mieści się Zespół Edukacyjny w Kolsku
 - 21 - Zwiększenie zasobów komunalnych gminy poprzez utworzenie mieszkań komunalnych w byłym budynku dworca kolejowego w Konotopie
- Projekty liniowe:
 - 3 - Poprawa bezpieczeństwa poprzez modernizację ul. Kościelnej w Konotopie
 - 8 - Poprawa bezpieczeństwa mieszkańców poprzez budowę ścieżki rowerowej łączącej ul. Leśną i ul. Mostową w Konotopie
 - 13 - Poprawa bezpieczeństwa mieszkańców ul. Drzewna Konotop
- Projekty obszarowe:
 - 2 - Stworzenie miejsca do organizacji imprez plenerowych ul. Kolejowa Konotop
 - 4 - Modernizacja terenu wokół kościoła św. Anny oraz udostępnienie jego zasobów mieszkańcom oraz turystom
 - 6 - Budowa przystani wodnych dla małej turystyki kajakowej oraz wyznaczenie ścieżki dydaktycznej Aleja Dębów
 - 7 - Poprawa jakości życia mieszkańców poprzez modernizację placu na Rynku w Konotopie jako miejsca aktywności i integracji
 - 14 - Zwiększenie dostępności mieszkańców do stref wypoczynku poprzez zagospodarowanie terenu zieleni przy ul. Mostowej w Konotopie
 - 15 - Zwiększenie dostępności oraz poprawa jakości stref wypoczynku dla mieszkańców poprzez zagospodarowanie zieleni w rejonie zespołu pałacowo-parkowym w Kolsku
 - 16 - Stworzenie ścieżek historyczno-przyrodniczych oraz odtworzenie systemu melioracyjnego w zabytkowym parku w Kolsku
 - 20 - Poprawa jakości życia mieszkańców poprzez modernizację placu na Rynku w Kolsku jako miejsca aktywności i integracji
- Projekty realizowane na całym podobszarach:

 - 5 - Dostępność oraz promocja – wykonanie oznaczeń np. miejsc parkingowych, miejsc użyteczności publicznej, miejsc rekreacji, ciekawostek historycznych w miejscowości Konotop
 - 9 - Prace melioracyjne na terenie objętym rewitalizacją - Kolsko
 - 10 - Zwiększenie dostępności oraz bezpieczeństwa mieszkańców i turystów poprzez wykonanie oznaczeń np. miejsc parkingowych, miejsc użyteczności publicznej, miejsc rekreacji itp. na terenie objętym rewitalizacją w miejscowości Kolsko
- Projekty miękkie:

 - 22- Poprawa dostępności usług społecznych poprzez realizację działań społecznych w zaadaptowanej do tego części byłego dworca kolejowego w Konotopie
 - 23 - Wzmacnianie edukacji przyrodniczej i promocja aktywności na świeżym powietrzu – poprzez organizację cyklu różnorodnych działań nad rzeką i w jej otoczeniu
 - 24 - Wzmacnianie partycypacji społecznej i zielonej integracji – poprzez opracowanie koncepcji, edukację, animację i aktywizację lokalnej społeczności wokół zagospodarowania placu publicznego
 - 25 - Ożywianie życia społeczno-kulturalnego i rozwój kompetencji mieszkańców – poprzez organizację cyklu warsztatów, wydarzeń integracyjnych oraz działań w świetlicy wiejskiej
 - 26 - Rozwój kompetencji artystyczno-kulturalnych i integracja międzypokoleniowa seniorów – poprzez organizację warsztatów, wydarzeń i działań edukacyjnych w Klubie Senior+
 - 27 - Wzmacnianie edukacji historyczno-przyrodniczej i partycypacji społecznej – poprzez konsultacje, działania edukacyjne i integracyjne wokół parku oraz wdrożenie dostępnej ścieżki edukacyjnej
 - 28 - Współtworzenie i testowanie funkcji społeczno-przestrzennych placu na Rynku w Kolsku – poprzez konsultacje, działania tymczasowe i promowanie dostępności oraz integracji mieszkańców.